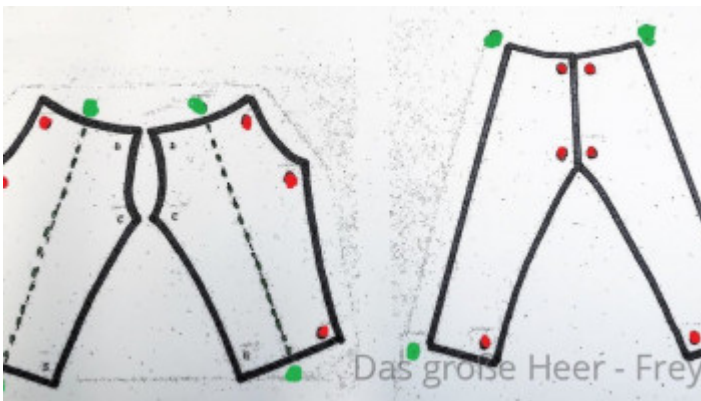


Männerkleidung - enge Hose

Die Skjoldehamn oder Thorsberghose wird hier gerne als Fundvorlage genannt, das entsprechende Schnittmuster ist aber ziemlich abstrus. Und eine enge Hose ohne Mitteleinsatz ist ebenso gut wie eine Skjoldehamn-Rekonstruktion. Du kannst Dich von diesen Schnittmustern gerne inspirieren lassen:



links Fund-Rekonstruktion, rechts gerade Hose ohne Mitteleinsatz

